

»SENSOR DE MASAS LOOP DETECTOR PARA APLICACIONES INDUSTRIALES MARCA BBC BIRCHER MOD.PROLOOP2.



## ProLoop Lite

Detector de bucle para puertas industriales, instalaciones en barreras y aparcamientos

**Inteligente, sencillo, compacto**

- Múltiples posibilidades de aplicación
- Elevada seguridad operativa dado que no requiere mantenimiento
- Muy rápida puesta en servicio gracias a su sencilla programación
- Manejo sencillo por medio de la pantalla LCD

CÓDIGO	SKU	MODELO	DESCRIPCIÓN
BB-00003-00	262596/D	PROLOOP2 1.24	SENSOR LOOP DETEC 1 BUCLE 24V PROLOOP2
BB-00004-00	262670/D	PROLOOP2 2.24	SENSOR LOOP DETEC 2 BUCLE 24V PROLOOP2



V01.26

# ProLoop Lite

## Detector de bucle para puertas, instalaciones en barreras industriales y aparcamientos

### Detección con sistema

Con el ProLoop Lite, la detección de bucle funciona con toda fiabilidad. ProLoop Lite controla y evalúa los bucles de inducción colocados en el suelo, detectando así vehículos metálicos de cualquier tipo: se registran con precisión bicicletas, coches, carretillas motorizadas para apilar, camiones y remolques con barra de enganche. El manejo y la pantalla de fácil comprensión de ProLoop Lite hace que sea muy práctico para el usuario. La separación galvánica del bucle y del detector garantiza la máxima fiabilidad.

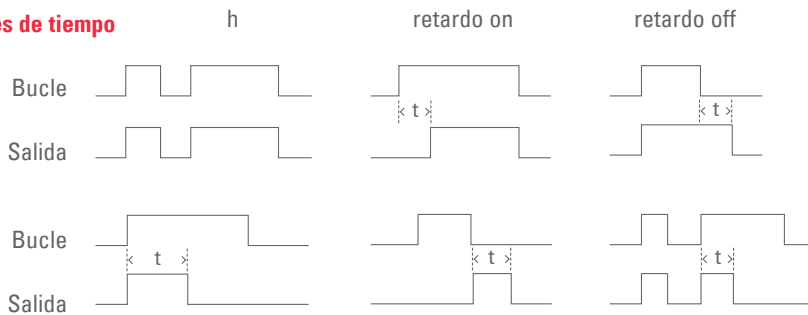
### ProLoop Lite: no puede ser más sencillo

El software inteligente y su compacta estructura permiten un fácil manejo y puesta en servicio.

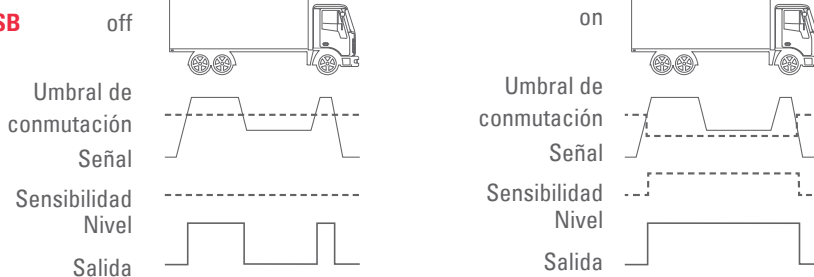


## Funciones

### Funciones de tiempo



### ASB



### Frecuencias

Es posible seleccionar entre cuatro frecuencias diferentes.

### Ventaja

El tiempo de respuesta de la señal de salida puede ajustarse a la aplicación deseada.

### Ventaja

Al activar ASB (Automatic Sensitivity Boost), una vez que se ha detectado el vehículo, aumenta la sensibilidad hasta el final de la detección. ASB permite detectar los vehículos con una mayor distancia al suelo, mientras pasan por encima del bucle.

### Ventaja

Se evita la interferencia de bucles vecinos y perturbaciones procedentes de otras fuentes con la misma frecuencia.

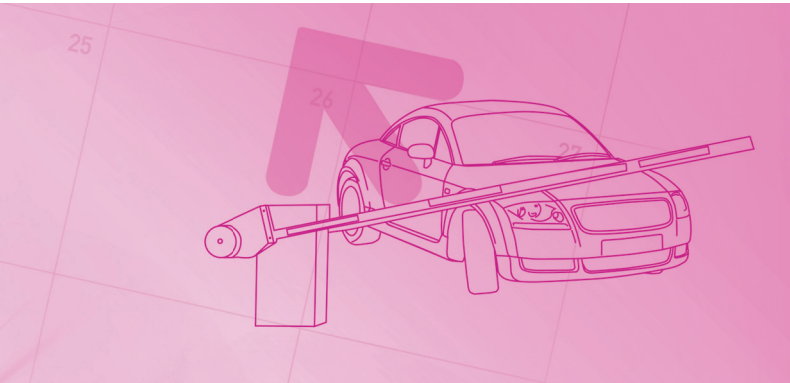
## Accesorios ampliados

El bucle de inducción prefabricado es un componente extremadamente importante para la detección de vehículos por medio del detector de bucles. Se puede poner fácilmente en el suelo y está disponible en diferentes medidas.



Bucle de inducción

## Indicación



## Aplicaciones

### Situación

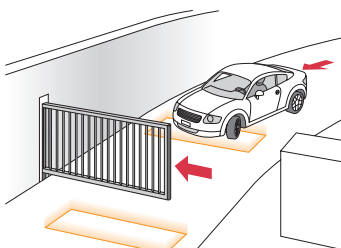
Empleo en puerta corredera

### Solución

- Apertura y cierre de puertas en interiores y exteriores

### Ventajas

- Activación de la instalación de la puerta sin contacto
- Fiable incluso en condiciones meteorológicas adversas



### Situación

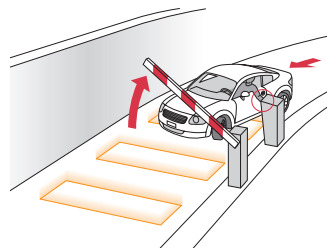
Empleo en instalaciones de barreras

### Solución

- Apertura y cierre de barreras en entradas y salidas de instalaciones de aparcamiento
- Activación de expendedores de papeletas de aparcamiento

### Ventaja

- El impulso de apertura de la barrera también se puede emplear para el conteo con el fin de mostrar el grado de ocupación de un aparcamiento



### Situación

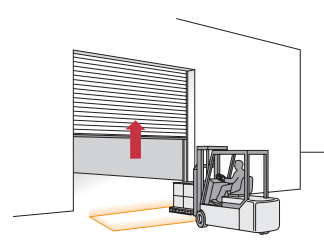
Uso en puertas industriales

### Solución

- Apertura de puertas en interiores y exteriores

### Ventaja

- Activación de la puerta sin contacto



### Situación

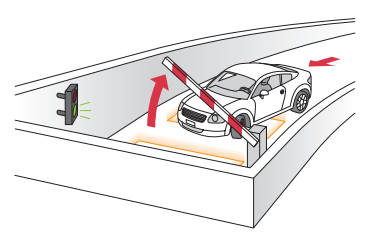
Acceso a puertas con semáforo

### Solución

- Control de puertas y señales luminosas en accesos poco claros y pasos estrechos

### Ventajas

- Regulación del tráfico
- Tiempos de espera más cortos gracias a un flujo de tráfico optimizado



## Datos de pedido

### N.º de artículo Descripción

#### Aparatos de 1 bucle

<b>353825</b>	ProLoop Lite 1.24DC Detector de 1 bucle con 2 salidas de relé
<b>353826</b>	ProLoop Lite 1.230AC Detector de 1 bucle con 2 salidas de relé



#### Aparatos de 2 bucles

<b>353827</b>	ProLoop Lite 2.24DC Detector de 2 bucle con 2 salidas de relé
<b>353828</b>	ProLoop Lite 2.230AC Detector de 2 bucle con 2 salidas de relé

#### Variante con conexión de 11 polos

<b>373677</b>	ProLoop Lite 1.S.24DC, sin toma de corriente Detector de 1 bucle con 2 salidas de relé
<b>373678</b>	ProLoop Lite 1.S.230AC, sin toma de corriente Detector de 1 bucle con 2 salidas de relé
<b>209745</b>	Toma de corriente ES12 para ProLoop Lite 1.S



#### Accesorios

<b>213928</b>	Bucle listo para su uso, vol. del bucle = 6 m, cable = 10 m
<b>213934</b>	Bucle listo para su uso, vol. del bucle = 8 m, cable = 10 m
<b>213901</b>	Bucle listo para su uso, volumen del bucle = 10 m, cable = 10 m
<b>213904</b>	Bucle listo para su uso, volumen del bucle = 12 m, cable = 15 m

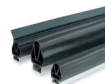


Otras dimensiones por encargo:  
Volumen del bucle mín. 6 m y máx. 25 m; cable máx. 50 m

## Productos complementarios

### ClickLine

Perfil sensible de seguridad eléctrico  
Perfiles de goma con pie de encaje



### CoverLine

Perfil sensible de seguridad eléctrico  
Perfiles de goma para encaje lateral



### Herkules 2E

Detector de movimiento por radar  
para puertas industriales



## Datos técnicos

### Datos mecánicos

<b>Carcasa</b>	DIN	Para montaje en carriles DIN Poliamida negro-gris
	de 11 polos	Parte inferior con conector de 11 polos, poliamida negra; casquillo, poliéter de fenileno rojo
<b>Dimensiones</b>	DIN	22.5 x 94 x 90 mm (A x H x F)
	de 11 polos	36 x 74 x 88 mm (A x H x F)
<b>Peso</b>	DIN	140 g
	de 11 polos	100 g (24 V), 185 g (230 V)
<b>Tipo de conexión</b>	DIN	Bornes de enchufe
	de 11 polos	conector de 11 polos
<b>Alimentación de bucle</b>		Ø 1.5 mm <sup>2</sup> , Retorcido un mínimo de 20 veces por metro Máx. 100 m a 20–40 µH Máx. 200 m sobre 40 µH

### Datos eléctricos

<b>Tensión de alimentac./</b>	DIN	24 V DC –10% hasta +20%, 1.5 W
<b>Consumo de potencia</b>		230 V AC ± 10%, 50 Hz, 2.9 W
<b>Tensión de</b>	de 11 polos	24 V DC –10% hasta +20%, 84 mA, 1.3 W
<b>alimentación/</b>		230 V AC ± 10%, 50 Hz, 16 mA,
<b>Consumo de corriente/</b>		3.7 W
<b>Consumo de potencia</b>		
<b>Coefficiente de utilización</b>		100%
<b>Inductancia de bucle</b>		Máx. 20–1000 µH Ideal 80–300 µH
<b>Rango de frecuencia</b>		4 clasificaciones posibles
<b>Sensibilidad de</b>		Modificación de frecuencia: reacción
		0.01–1.00% en 9 niveles
<b>Tiempo de mantenimiento</b>		Infinito (ajuste de fábrica), o según programación
<b>Resistencia de bucle</b>		< 8 ohmios incl. aliment.
<b>Relé de salida</b>		AC-1: máx. 240 V AC, 50/60 Hz; 2 A DC-1: máx. 30 V DC; 1 A
<b>Tiempo de conmutación</b>		Aparato de 1 bucle 25 ms
<b>de canal</b>		Aparato de 2 bucles 50 ms
<b>Máxima velocidad</b>		50 km/h con un bucle
<b>perceptible</b>		correspondiente
<b>Conformidad</b>		RED 2014/53/EU

### Condiciones ambientales

<b>Grado de protección</b>	IP20 (IEC 60529)
<b>Temperatura de servicio</b>	–20 °C hasta +60 °C
<b>Temperatura de almacenamiento</b>	–40 °C hasta +70 °C
<b>Humedad del aire</b>	Máx. 95% relativo, sin condensación

### Nota

Los datos técnicos y las recomendaciones relativos a nuestros productos son valores empíricos y son ayudas de orientación para el usuario. Las informaciones en folletos y hojas de datos no garantizan ningunas características especiales de los productos. Quedan excluidas las características especiales de los productos que, en casos concretos, confirmemos por escrito o de forma individual. Nos reservamos el derecho a realizar modificaciones condicionadas por el progreso técnico.

### BBC Bircher Smart Access

Wiesengasse 20  
8222 Beringen  
Suiza  
Tel. +41 52 687 11 11  
info@bircher.com  
bircher.com



»SENSOR DE MASAS LOOP DETECTOR PARA APLICACIONES INDUSTRIALES MARCA BBC BIRCHER MOD.PROLOOP2.

**ADS** AUTOMATIC  
DOOR  
SPECIALIST

Puertas & Portones Automaticos, S.A. de C.V.  
*¡Nuestra pasión es la Solución!....*

